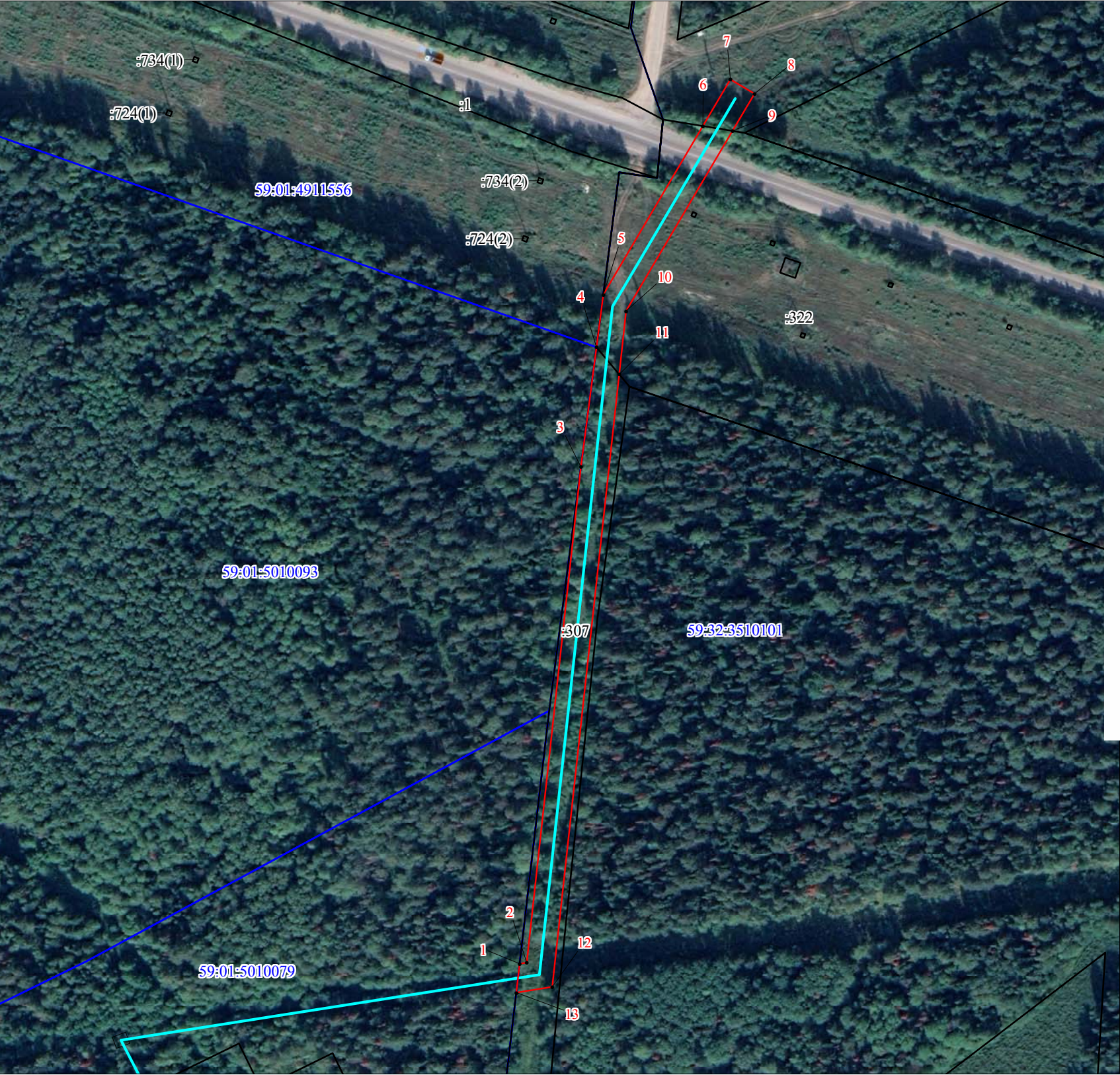


Схема расположения границ публичного сервитута

Объект: Строительство КТПС 10/0,4 кВ с оборудованием учета э/э, ЛЭП 10 кВ, ВЛ 0,4 кВ, установка линейного разъединителя 10 кВ, для электроснабжения индивидуального жилого дома по адресу: Пермский край, г. Пермь, Свердловский район, ул. Пасечная, 61 (кад. номер зем. участка 59:01:5010079:0005)

Местоположение: Пермский край, Пермский муниципальный округ

Площадь земель или части земельного участка, кв.м.: 6574



Масштаб 1:2500

Условные обозначения

- проектные границы публичного сервитута
- 59:32:3250001 -кадастровый номер квартала
- границы кадастрового квартала
- :22 -граница и номер земельного участка, сведения о котором внесены в ЕГРН
- Воздушная линия электропередачи
- 1 - обозначение характерной точки проектной границы публичного сервитута
- №3 - обозначение и номер опоры ЛЭП

Каталог координат МСК-59, Зона 2				
Обозначение характерных точек границ	Координаты, м		Метод определения координат характерной точки	Mt, м
	X	Y		
1	2	3	4	5
1	509528.55	2243909.06	Геодезический метод	0.1
2	509529.09	2243912.60	Геодезический метод	0.1
3	509776.99	2243940.08	Геодезический метод	0.1
4	509836.84	2243947.96	Геодезический метод	0.1
5	509863.26	2243951.43	Геодезический метод	0.1
6	509947.43	2244001.35	Геодезический метод	0.1
7	509970.70	2244015.15	Геодезический метод	0.1
8	509963.56	2244027.20	Геодезический метод	0.1
9	509944.98	2244016.17	Геодезический метод	0.1
10	509855.00	2243962.81	Геодезический метод	0.1
11	509823.28	2243959.29	Геодезический метод	0.1
12	509516.91	2243925.34	Геодезический метод	0.1
13	509514.12	2243907.35	Геодезический метод	0.1
1	509528.55	2243909.06	Геодезический метод	0.1

Описание границ смежных землепользователей

Описание границы	Смежный землепользователь (при наличии кадастровый номер земельного участка)	Площадь обременения, кв.м
от точки 1 до точки 4, от точки 6 до точки 9,от точки 11 до точки 1	59:32:0000000:337	4789
от точки 4 до точки 6, от точки 9 до точки 11	59:32:3510101:322	1785
Итого		6574